



HOCHLEISTUNGS- ELASTOMERE

Präsentation



Seit 1961

cef-elastomer.de

UNSER UNTERNEHMEN

Erfahrung seit
1961

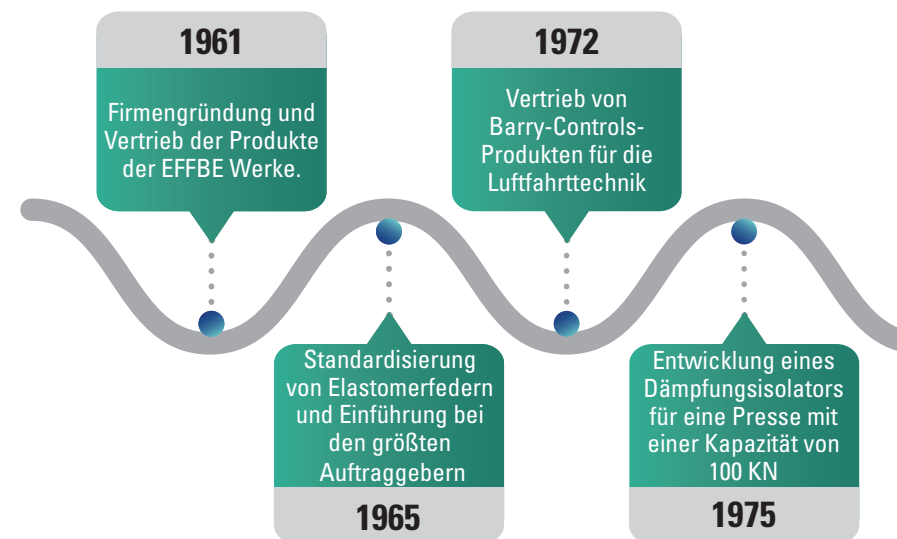
CEF POLYMERES trägt zur Zuverlässigkeit und Optimierung von mechanischen Baugruppen bei. Wir entwerfen und produzieren Elastomer-Lösungen, um Probleme wie Schwingungen, Stöße, Kontaktverschleiß, chemische Belastungen und Geräuschminderung zu bewältigen. Unsere hochwertigen Produkte in Kombination mit unserem gesammelten Fachwissen garantieren Ihnen, dass Sie die gewünschten Ergebnisse erzielen und bei Ihren Projekten optimal begleitet werden.

Die Qualität, die wir in unsere Produkte einbringen, wird Ihnen helfen, Ihre Kosten zu senken. Elastomere-Produkte haben im Vergleich zu anderen Komponenten nur geringe Kosten, sind aber diejenigen, die Ihnen einen hohen Mehrwert ermöglichen, da sie durch den Einbau die Lebensdauer verlängern und die Produktion Ihrer Maschinen erhöhen können.



UNSERE STÄRKEN

- Begleitung und Unterstützung unserer Kunden bei ihren Projekten
- Optimale Qualitätskosten
- Aufrechterhaltung bereits bestehender Lösungen. Wir sind in der Lage, die Produkte zu ersetzen, die wir in den 60er Jahren verkauft haben
- Stetige Förderung und Weiterbildung unserer Mitarbeiterinnen und Mitarbeiter
- Eine gewinnbringende Partnerschaft mit unseren Subunternehmern aufrechterhalten
- Aufrechterhaltung einer strukturierten Planung Ihrer Projekte
- Verwendung der am wenigsten schädlichen und umweltbelastenden Chemikalien



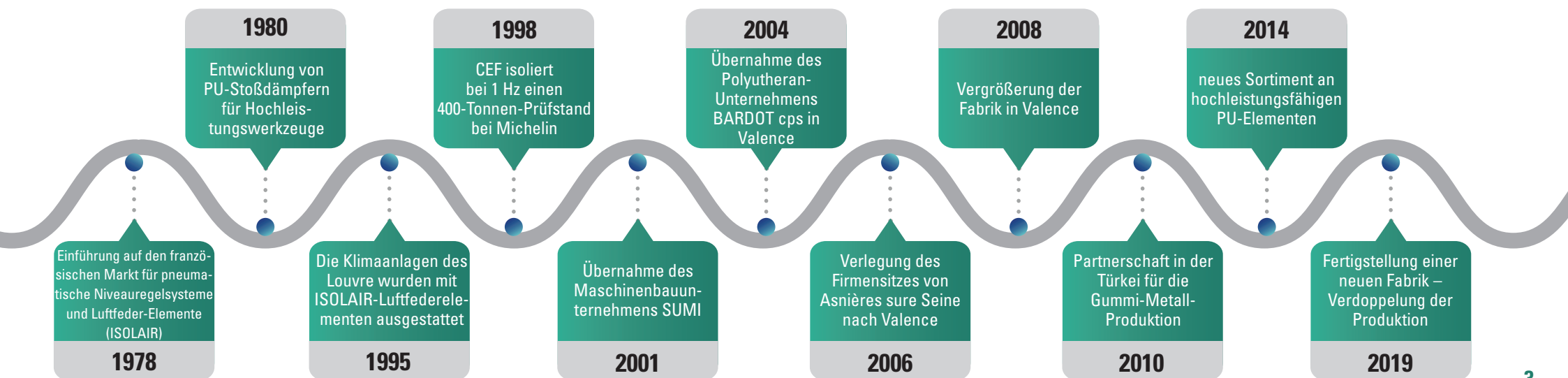


- **POLYURETHAN-LÖSUNGEN**
- **SCHWINGUNGSISOLIERENDE-LÖSUNGEN**
- **PNEUMATISCHE LÖSUNGEN**

.....
QUALITÄT NACH
ISO-NORMEN 9001:2000

- ➔ **FABRIK IN VALENCE/FRANKREICH**
Produktion Polyurethan - 20 Mitarbeiter
- ➔ **FABRIK IN BURSA/TÜRKEI**
Produktion Gummi-Metall-Elemente – 43 Mitarbeiter

.....
RECHTSFORM S.A.S.
KAPITAL: 132.600 €
FAMILIENGESELLSCHAFT



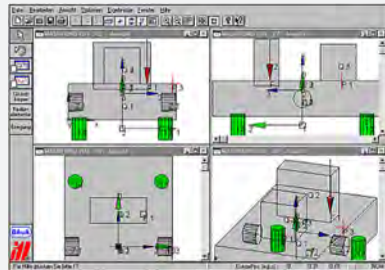
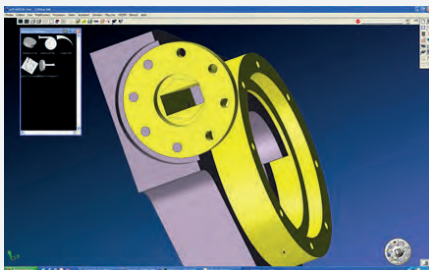
KONZEPTPLANUNG

KNOW-HOW

- Wir verfügen über die Technologie der Gummi- und Polyurethan-Formung, die es uns ermöglicht, eine optimierte technische Lösung anzubieten

KONZEPTION

- Mit der Unterstützung unserer weltweit führenden Materiallieferanten entwickeln wir innovative Schutzlösungen für mechanische Konstruktionen
- Wir können eine große Anzahl von technischen Messungen durchführen und somit zur Erhöhung der Produktqualität beitragen
- Abriebprüfmaschine
- Wettbewerbs- und Kostenvorteile - geringerer Ausschuss in der Produktion
- Höhere Standzeiten der Werkzeuge u. Maschinen → Erhöhung der Lebensdauer
- Kompressionspresse



PROZESS

POLYURETHAN FORMUNG

- Schwerkraftgießen auf einer elektronisch gesteuerten Maschine
- Produktion von Stücken von 10 Gr bis 450 Kg
- Formung aus zwei Materialien
- Auskleidung von Einlagen durch Adhäsion

GUMMI FORMUNG

- Kompressionspresse bis zu 250 t
- Spritzgusspresse bis zu 300 t
- Maschinelle Auskleidung durch Adhäsion

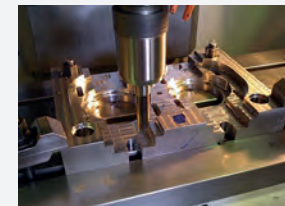
AUSKLEIDUNG

- Automatisierter Prozess zum Sandstrahlen und Verkleben



BEARBEITUNG

Anfertigung von Formen und Werkzeugen
 Maschinelle Bearbeitung, Drehen, Fräsen
 Walzenschleifen



ZUSCHNITT

Presse für hydraulisches und mechanisches Zuschneiden
 Stanzmaschine
 Eigene Produktion von Metalleinsätzen



FERTIGSTELLUNG

Manuelles Entgraten oder durch Kyrotechnik



PRODUKTE

ANWENDUNGSGEBIETE

- Industrielle Maschinen jeglicher Art
- Automobilindustrie
- Messtische und Prüfstände
- Bau und Verkehr
- Landwirtschaftliche Maschinen
- Gebäude, Fundamente
- Transfersysteme (Förderbänder)
- Rotationsmaschinen, Kompressoren

Strathane Lösungen mit vorgefertigten Produkten – nach Katalog
Hochleistungs-Elastomere von weich bis sehr steif

STRATHANE VS GUMMI

Hohe Abriebfestigkeit
Guter Widerstand gegen Kerben und Eindrücke
Belastbarkeit
Färbung möglich
UV-Beständigkeit
Beständigkeit gegen Öl
Große Bandbreite an Härtebereichen
Reduzierte Werkzeugkosten
Kostengünstige Umsetzung

STRATHANE VS METALL

Wesentlich leichter als Metall
Lärminderung
Hohe Abriebfestigkeit
Korrosionsbeständigkeit
Hohe Elastizität
Stoßfestigkeit
Nicht leitfähig
Leichte Bearbeitung

STRATHANE VS PLASTIK

Elastisch
Bricht nicht
Geringe Kosten
Temperaturbeständigkeit
Widerstandsfähigkeit gegen Strahlung
Lärminderung
Einfache Handhabung
Stoßabsorption



PRODUKTE NACH KATALOG & KUNDENSPEZIFISCH



MERKMALE

Formel Polyol + Isocyanat	MDI - TDI - NDI
Basis	Polyether - Polyester
Härtebereich	50 – 99 Sh A (72 Sh D)
Sonstiges	Pu Gel - Rim 2 Komponenten



PRODUKTE

POLYURETHAN LÖSUNGEN

STANDARDPRODUKTE

- Bearbeitung und Zuschneiden möglich
- Reißfestigkeit
- Große Bandbreite an Härtebereichen 50-99 Sh A
- Hohe Abriebfestigkeit
- Härte- und Farbcode
- Schnelle Herstellung



Standardproduktion und nach Kundenwunsch

MERKMALE

Plattengröße	1000x1000 1000x500 250x250
Großformatige Platten	3000x1000 2000x1000
Hohlstangen Außendurchmesser	16 bis 250 mm
Vollstangen Durchmesser	6 bis 250 mm
Stab Querschnitt	5x5 bis 150x150



Bauelemente im Offshore-Bereich :



Produkte in der Bergbauindustrie :



GROßVOLUMIGE PRODUKTE

- Möglichkeit, große Teile zu gießen
- Geringe Werkzeugkosten
- Hohe Reißfestigkeit
- Erweiterte Bandbreite an Härtebereichen bis 73 Sh A
- Hohe Abriebfestigkeit
- Verarbeitung möglich

MERKMALE

Gießmaschine	90 Kg/mm
Gewicht der Gußstücke	bis zu 450 Kg

ELASTOMERFEDERN

- UR-Serie speziell für hohe dynamische Belastungen
- Hohe Leistung bei geringem Platzbedarf
- Zuverlässigkeit der Werkzeuge
- Lärminderung
- Vermeidung von Bruch
- Korrosionsbeständigkeit
- Größen nach DIN-Norm
- Schockabsorption
- Größe nach C.D.C.

FEDERTELLER

- Hohe Reißfestigkeit
- Erweiterter Härtebereich 40-99 Sh A
- kleine Maßtoleranz
- Hohe Abriebfestigkeit
- Korrosionsbeständigkeit
- Dämpfung
- Nachbearbeitung möglich

EIGENSCHAFTEN

Bruchlast im Standardsortiment	50-14.000 daN
Bruchlast außerhalb des Standardsortiments	1-100.000 daN
Federweg	01 – 60 mm 01-100 mm
Durchmesser Normen DIN	16 bis 160 mm
Durchmesser außerhalb der Standardnormen	bis 400 mm
Beständigkeit gegen chemische Substanzen	Ja

Vorgespannte Federelemente :



PRODUKTE

POLYURETHAN LÖSUNGEN

POLYURETHAN-AUSKLEIDUNGEN VON LAUFROLLEN UND RÄDERN

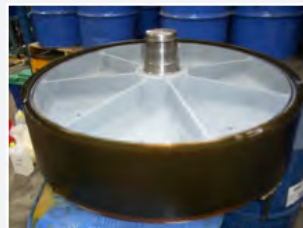
- Mechanische Auskleidung
- Reißfestigkeit, Abriebfestigkeit
- Lärminderung
- Komplettlieferung oder nur Auskleidung einzelner Stücke
- Spezifische Oberflächenbehandlung
- Auswuchtung und Fertigstellung
- Reparieren bzw. Austauschen der Laufrollen
- Antistatisch

POLYURETHAN-AUSKLEIDUNGEN VON KUGELLAGERN

- Übergießen auf wasserdichte Kugellager
- Reißfestigkeit, Verringerung des Rollgeräuschs
- Standardsortiment oder kundenspezifische Wünsche
- Abriebfestigkeit

EIGENSCHAFTEN/MERKMALE

Härtebereich	40 – 99 Sh A
Maximaler Durchmesser	Bis 650 mm
Maximale Länge	2500 mm



ENTLASTUNGSELEMENTE (DRUCKSTÜCKE, DÄMPFUNGSKOLBEN, ABSTREIFER)

- Hohe dynamische Belastbarkeit
- Reiß- und Abriebfestigkeit
- Längere Lebensdauer
- Geringe Kriechgrenze
- Norm RENAULT, OPEL, BMW, PSA, MERCEDES

PRODUKTE

- Dämpfungskolben
- Stiftabstreicher
- Abstreifer für Lochstempel
- Flexible Abstreifer
- Führungsbolzen



SCHWINGUNGSISOLATION UND NIVEAUAUSGLEICH MIT MASCHINENFÜSSEN

NIVELLIERELEMENTE – WARTUNGS-FREIE MASCHINENFÜSSE

- Isolierung von störenden Schwingungen
- Präzise Niveaueinstellung
- Senkung der Wartungskosten
- Lärminderung von 2 bis 8 dB
- Verbesserte Arbeitsbedingungen für Mensch und Umwelt
- Teure Infrastrukturkosten vermeiden
- Präzise waagerechte Ausrichtung der Maschine
- Hohe Kompatibilität
- Sortiment aus Stahl, Edelstahl und Kunststoff

MERKMALE

Belastung	50-25.000 kg
Eigenfrequenz	08 – 25 hz
Durchmesser	40 à 315 mm
Bodenverankerung	ist möglich
Beständigkeit gegenüber chemische Substanzen	Ja
Nivellierung	Genauigkeit 1/100 mm
Gewindegröße	M8 Bis M30



LUFTFEDER-ELEMENTE

- Aktive und passive Isolierung
- Gute Isolierung von niedrigen Frequenzen : 1,5 Hz
- Schockabsorptionen für die SLM-Serie
- Lärminderung
- Automatische Niveauregulierung
- Teure Infrastrukturkosten vermeiden
- Schnelles Aufstellen und Bewegen von Maschinen
- Geringe Höhe, einfache Anpassung

MERKMALE

Belastung	10-60.000 kg
Eigenfrequenz	01 – 05 Hz
Durchmesser	80 bis 610 mm
Verankerung	Ja-Reihe SLM / SLMU
Beständigkeit gegen chemische Substanzen	Ja



PRODUKTE

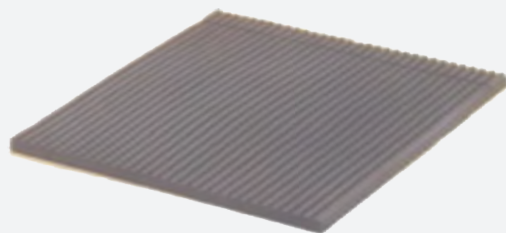
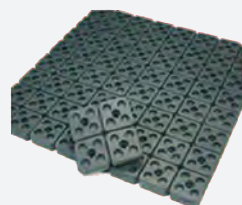
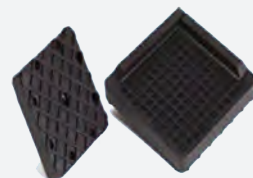
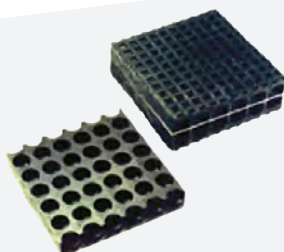
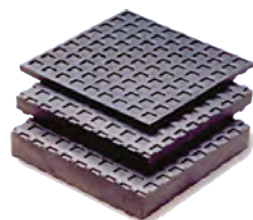
LÖSUNGEN FÜR DIE SCHWINGUNGSISOLIERUNG

SCHWINGUNGSISOLIERENDE PLATTEN

- Plattenformen für optimale Schwingungs- und Körperschallisolierung
- Vielfältige Anwendungen
- Gewünschter Formzuschnitt
- Kautschuk oder Nitrilkautschuk
- Polyurethan-Elastomere

MERKMALE

Belastung	0,3 kg/cm ² - 138 kg/cm ²
Eigenfrequenz	08 – 25 Hz
Max. Format	500 x 500 mm
Rutschfestigkeit	Ja



GUMMI-METALL-ELEMENTE (PUFFER, ANSCHLÄGE, TOPFELEMENTE)

- Vielseitige Anwendungsmöglichkeiten
- Montage, Kompression, Abscheren
- Naturkautschuk Nr. 45/55/70
- Auf Anfrage Kautschuk CR EPDM NBR SI
- Edelstahlversion 304 L & 316 L
- Befestigung nach UNC

RUNDPUFFER

MERKMALE

Durchmesser	08 bis 200 mm
Höhe	8 a 100 mm
Traglast	0,2 - 5.400 kg
Befestigung/Verankerung	5 Versionen A/B/C/D/E

- Rundpuffer
- Anschläge
- Gummi-Puffer Typ Diabolo



PRODUKTE

LÖSUNGEN FÜR DIE SCHWINGUNGSISOLIERUNG

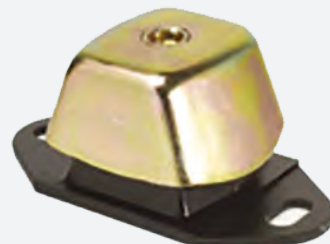
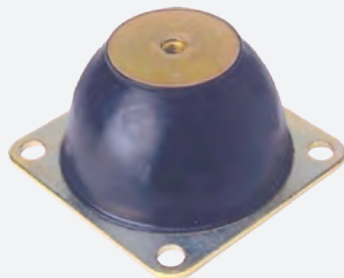
GUMMI-METALL-ELEMENTE

- Lösungen für viele Anwendungsgebiete
- Montage, Kompression, Abscheren
- Naturkautschuk Nr. 45/55/65/75
- Auf Anfrage Kautschuk CR EPDM NBR
- Herstellung von kundenspezifischen Schwingungsisolatoren möglich
- Hohe Reißfestigkeit

MERKMALE

Belastung	1- 2.400kg
Eigenfrequenz	08 - 25 Hz
Befestigung/Verankerung	Ja
Sicherheitsmontierung	ist möglich

- **Motorträger**
- **Kabinenträger**
- **Ermöglichen grossen Federweg**
- **Schienen**
- **Schraubenisolatoren**

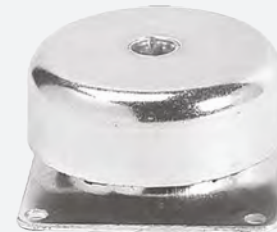
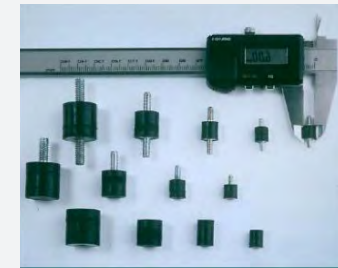


STOSSDÄMPFER

- Vielseitige Wirksamkeit
- Montage, Kompression, Scherkraft, Zugkraft
- Stoßfeste Konstruktion, hohe mechanische Festigkeit
- Sichere Montage

MERKMALE

Belastung	0.3 – 5900 kg
Eigenfrequenz	15 – 25 Hz
Befestigung/Verankerung	Ja



PRODUKTE

LÖSUNGEN ZUR SCHWINGUNGSISOLIERUNG

STAHLFEDERISOLATOREN

- Großer Federweg 25 mm (möglich bis 50 mm)
- Niedrige Eigenfrequenz < 5 Hz
- Geradliniges Deformationsverhalten
- Zuverlässigkeit der Eigenfrequenzberechnung
- Erweiterter Belastungsbereich
- Intigrierte Niveauerhöhung
- Überlastungskapazität



MERKMALE

Belastung	1 - 4.800 kg
Eigenfrequenz	2.2 - 5 Hz
Niveauerhöhung	Ja
Befestigung/Verankerung	Ja

ISOLATORENKOMPLEX SCHWIMMENDE BODENPLATTE

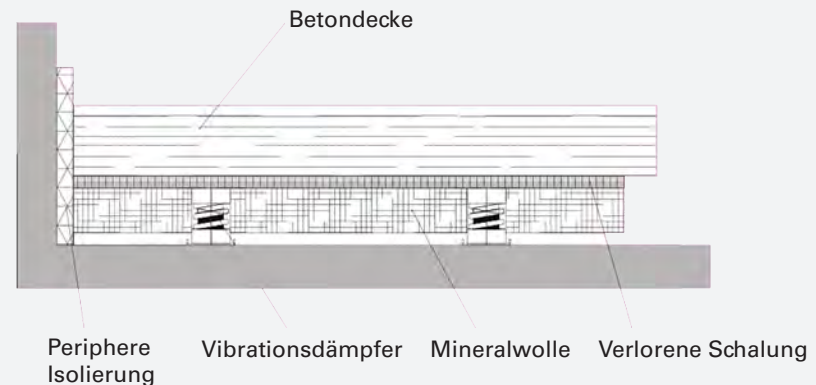
- Verbund aus Holz/Mineralwolle/Isolator
- Isolator aus Gummi oder Stahlfedern
- Zuschneiden der Bodenplatte auf Maß
- spezifische Analyse nach Kundenwunsch



MERKMALE

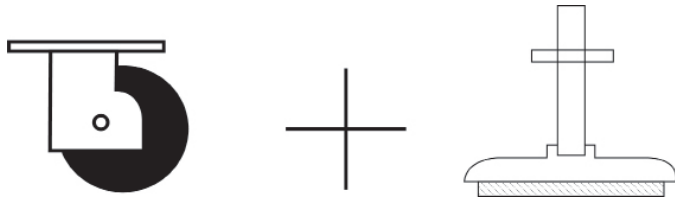
Belastung	Bis 900 kg/m ²
Eigenfrequenz	04 - 12 Hz
Größe	1500 x 1000 1000 x 1000
Höhe	68 mm und 133mm

Hochleistungsfähige Schwingungsisolierung :



PRODUKTE

LÖSUNGEN FÜR DEN TRANSPORT

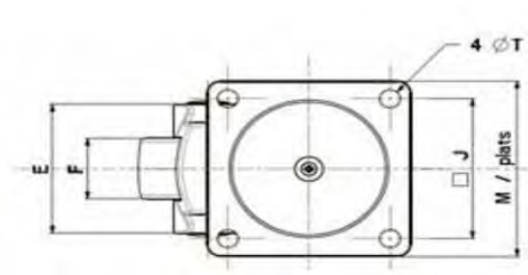
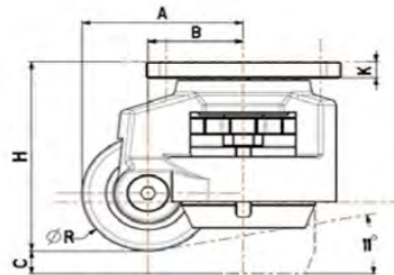
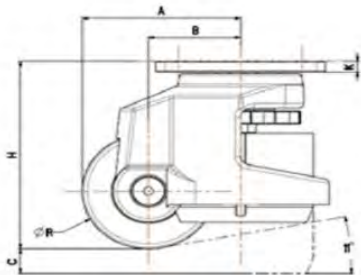
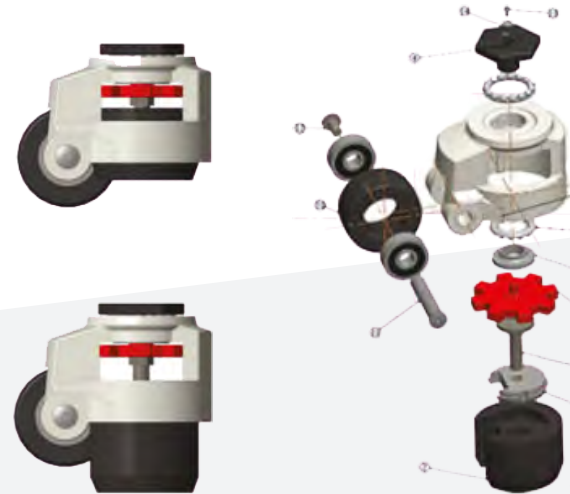


NIVELLIERROLLEN

- Erleichtert die Mobilität Ihrer Produktionsmittel
- Transportieren + fixieren + nivellieren + isolieren
- Hohe Stabilität
- Schnelles nivellieren des fixierten Laufrades
- Vereinfacht die Konzeption von Fahrgestellen
- Vibrationsdämpfende GummifüÙe

MERKMALE

Belastung	50 – 3.000 kg
Verankerung	zentrale Gewindestange/ Platte mit 4 Schrauben
Niveauerhöhung	Ja



PRODUKTE

PNEUMATISCHE LÖSUNGEN

MEMBRANZYLINDER

- Pneumatikzylinder mit Druckmembran
- Verstärktes Membrangewebe
- Hoher Einstelldruck
- Kein Stick-Slip-Effekt
- Arbeitet unter geringem Druck
- Lange Laufzeit
- Minimale Wartung
- Niedrige Betriebskosten
- Niedrige Hysterese

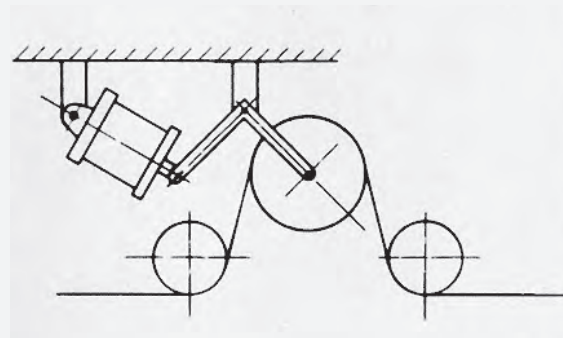
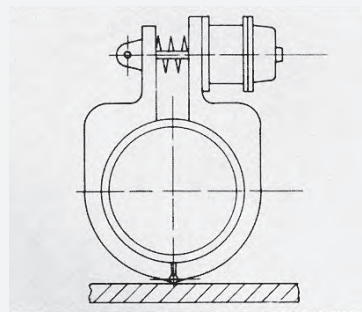
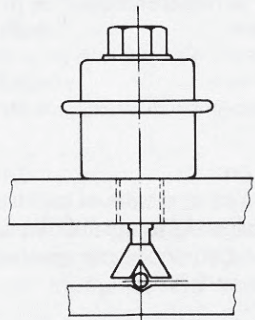
AUSWAHL/SORTIMENT

KH Belastung 6 bar 50 bis 4000 daN

Hub 0 - 80 mm

MH Belastung 6 bar 100 bis 500 daN

Hub 0 - 110 mm



DIENSTLEISTUNGEN



- Nationale und internationale Reichweite
- Standortnähe
- Kundenorientierte Kommunikation
- Leistungsstarkes ERP

➤ Planungsbüro

➤ Prüfmittel

➤ Zahlreiche Partnerschaften mit lokalen Anbietern

➤ Internationale Vertriebspartner

➤ Großbritannien, Deutschland, Spanien, Russland, Belgien, Rumänien, USA, Schweiz



➤ Bestandsoptimierung, Definition nach Rahmenvertrag

➤ Optimierter Lagerbestand

➤ Optimierte und kundenspezifische Anpassung der Logistik

➤ umfangreiche Erfahrung in der Industriebranche



ERHÖHUNG DER
PRODUKTIVITÄT

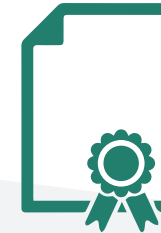
IHR ANSPRECHPARTNER
FÜR POLYMERE-
INDUSTRIEPRODUKTE



KONTINUITÄT UND
FORTBESTAND DER
VORGESCHLAGENEN
TECHNISCHEN LÖSUNGEN



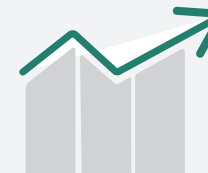
VALIDIERUNG IHRER TECHNISCHEN
VERSUCHE/MESSUNGEN



CEF ALS IDEENGEBER



KONTINUIERLICHE SCHULUNG
UND VERBESSERUNG UNSERER
MITARBEITER



GEWINNBRINGENDE
UND VORTEILHAFTE
PARTNERSCHAFT



INDUSTRIELL SEIT 1961



Hauptsitz und Fabrik
Z.I Briffaut
6 avenue Jean Monnet
F 26000 Valence

cef-elastomer.de
info@cef-sa.com
Telefon: 33 (0)4.75.82.18.80